

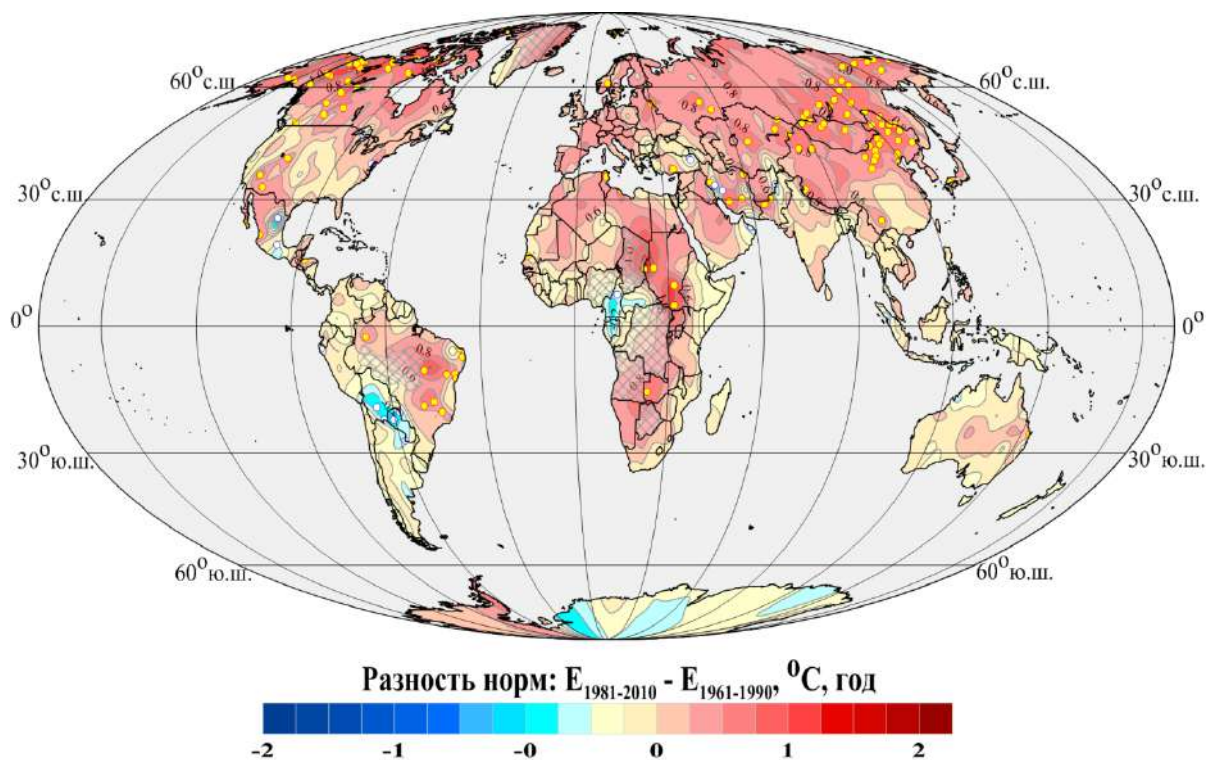
Федеральная служба по гидрометеорологии и мониторингу окружающей среды

ФГБУ «Институт глобального климата и экологии Росгидромета и РАН»

Бюллетень мониторинга изменений климата Земного шара

Приземная температура

Разность климатических норм:
1981-2010 и 1961-1990



Использованы станционные данные ИГКЭ: Т3288

Москва 2018

АННОТАЦИЯ

Приводятся географические распределения разностей климатических норм температуры приземного воздуха двух базовых периодов: 1981-2010 и 1961-1990 гг. Глобальные поля построены по данным наблюдений (телеграммы КЛИМАТ) на 3288 станциях глобальной сети из базового массива мониторинга климата GCSM (массив T3288, данные ФГБУ ИГКЭ).

Публикация этих полей вызвана рекомендацией ВМО (Press Release Number: 18-01-2018) перейти при осуществлении мониторинга климата к базовому периоду 1981-2010. Более того, опубликованный ВМО анализ состояния климата Земного шара в 2017 г. (ВМО –No. 1212, 2018) выполнен уже в соответствии с этой рекомендацией – в нем использованы аномалии относительно периода 1981-2010 гг. (вместо 1961-1990 гг.). Это позволяет оценить более реалистичную картину степени (и знака) аномальности текущих условий относительно максимально приближенного 30-летия.

Смещение аномалий, вызванное переходом к новому базовому периоду, полностью определяется различием их многолетних средних (климатических норм) в точках наблюдений, глобальные поля которых для всех календарных месяцев и года в целом приведены ниже. На этих рисунках точки показывают местоположение станций со значительными изменениями норм от 1961-1990 гг. к 1981-2010 гг.: желтые - повышение не менее, чем на 2°C (для среднегодовой температуры – на 1°C); белые – понижение не менее чем на 0.5°C. Обнаружено, что при этом самое значительное повышение температуры произошло в январе и феврале в умеренных и северных широтах северного полушария.

В дальнейшем планируется дополнить этот материал полями дисперсий (или сигм) и статистик экстремумов.

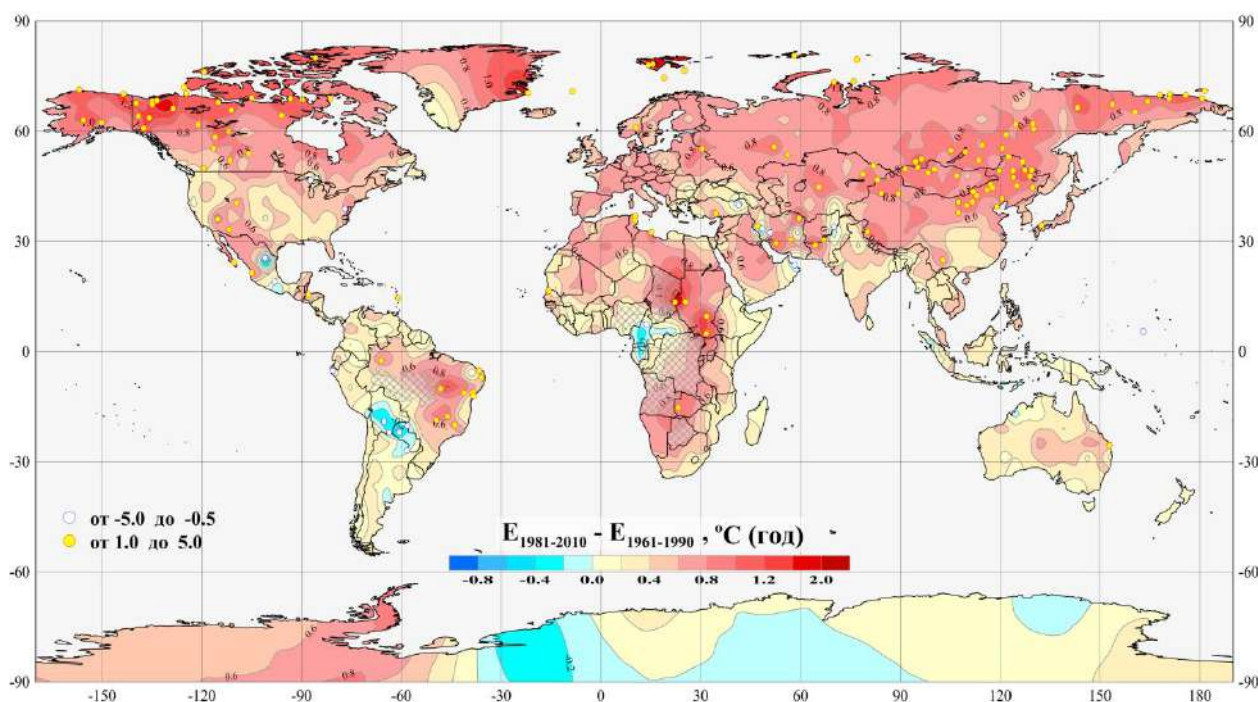


Рисунок 1 – Изменение 30-летних средних значений среднегодовой температуры приземного воздуха от периода 1961-1990 гг. к периоду 1981-2010 гг.

Использованы данные станционных наблюдений (массив T3288, данные ИГКЭ). Точки показывают местоположение станций с потеплением более чем на 1°C (желтые точки) и похолоданием более чем на 0.5°C (белые точки)

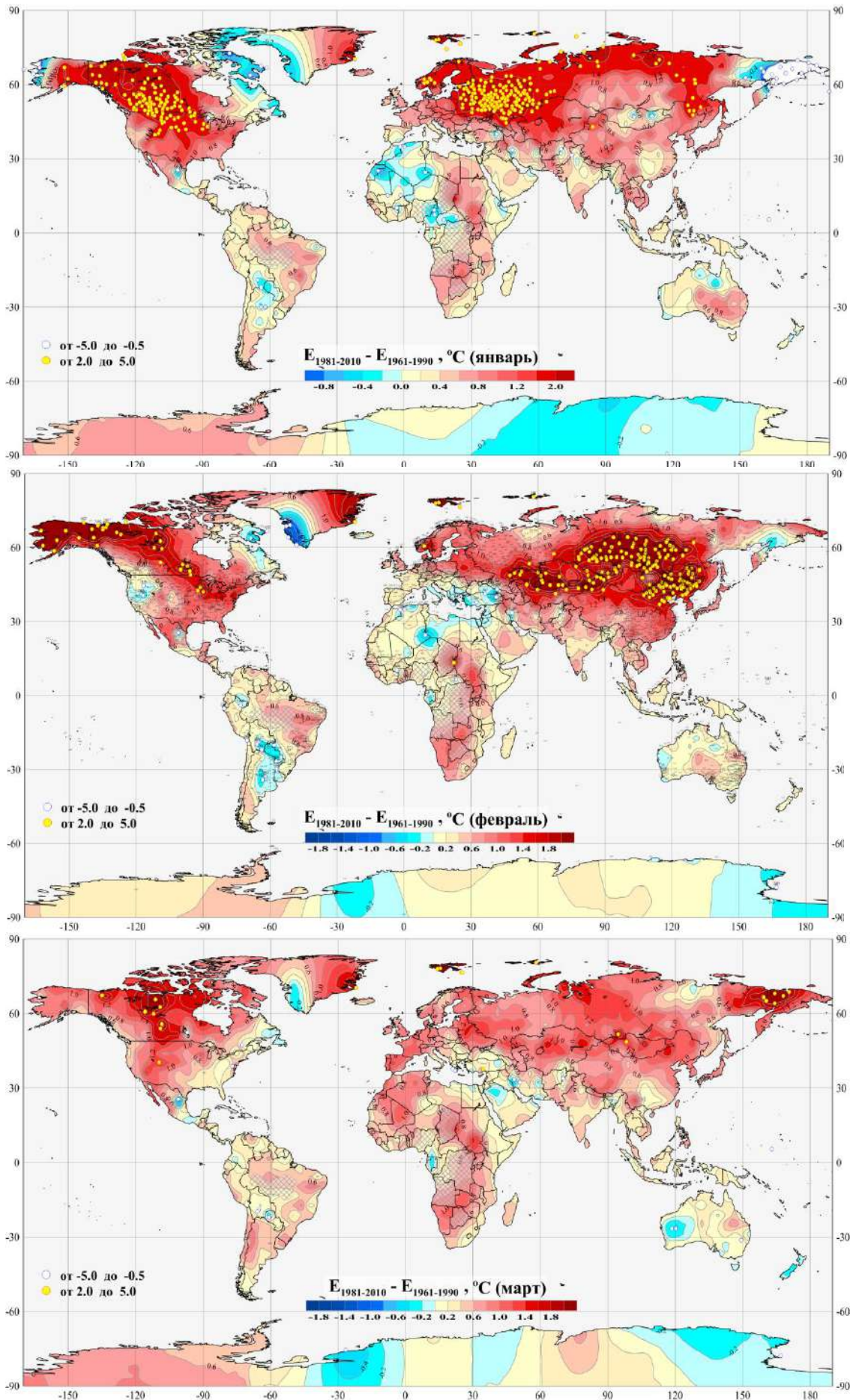


Рисунок 2 – См. рис.1, но для среднемесячной температуры января, февраля и марта

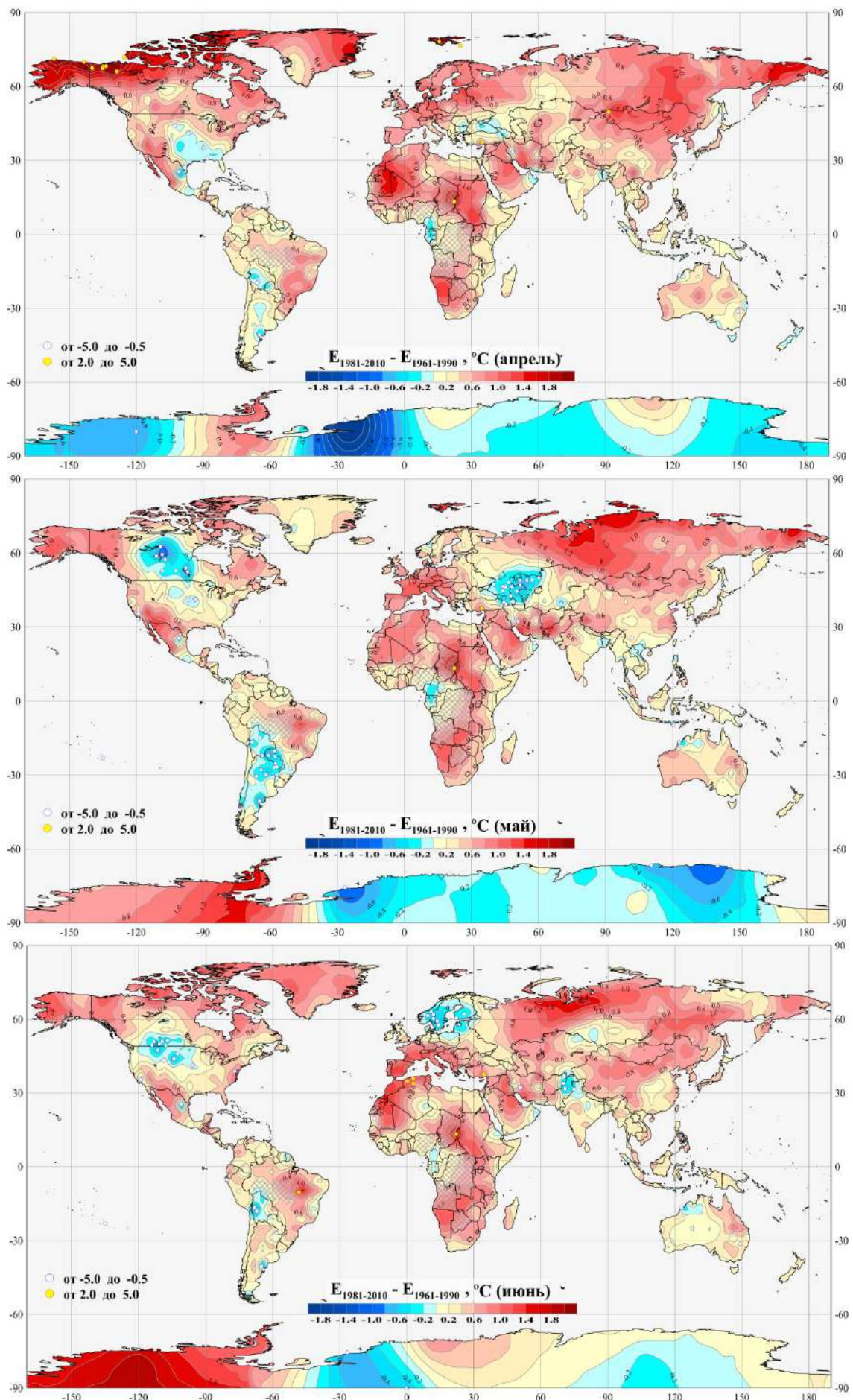


Рисунок 3 – См. рис.1, но для среднемесячной температуры апреля, мая и июня

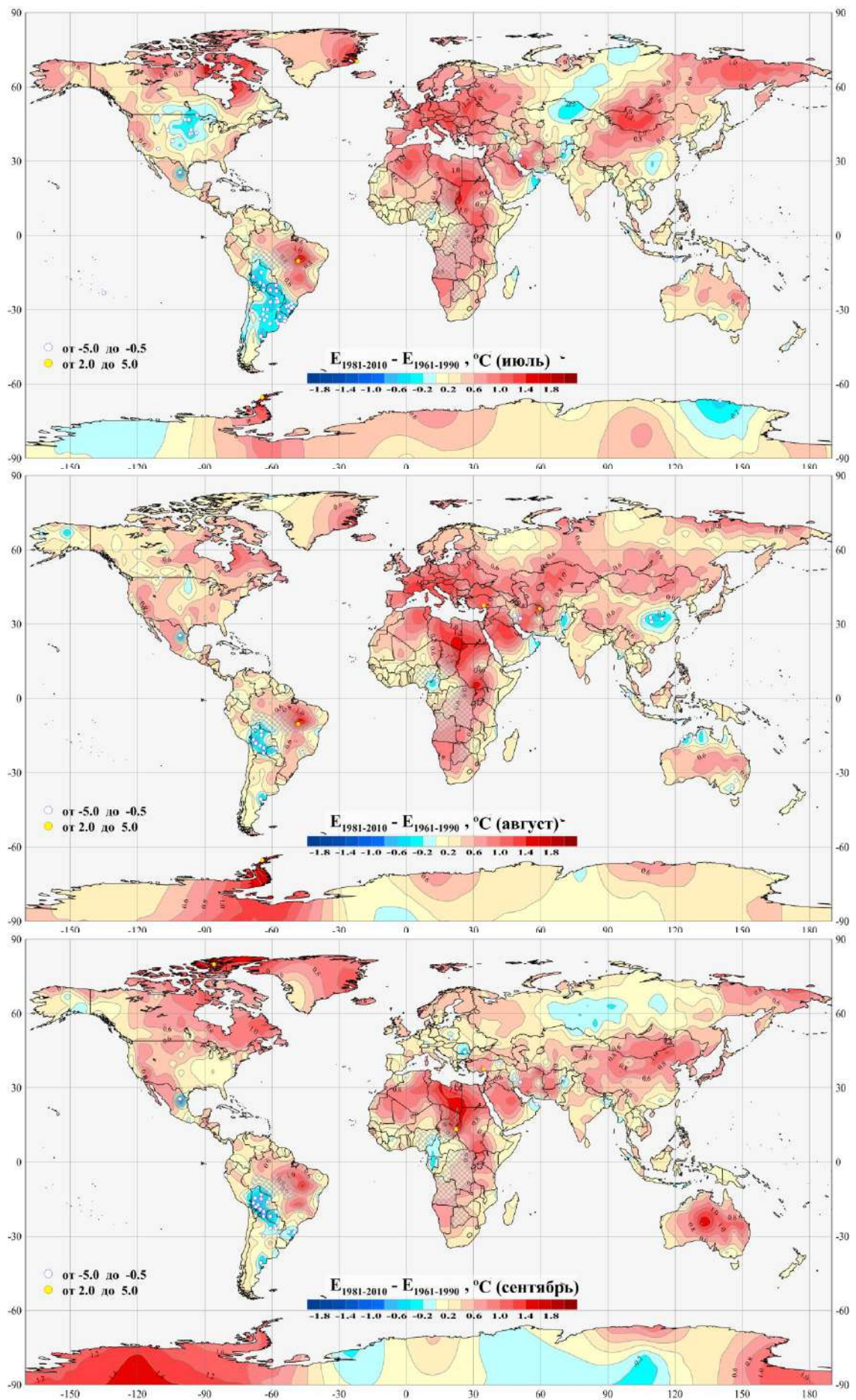


Рисунок 4 – См. рис.1, но для среднемесячной температуры июля, августа и сентября

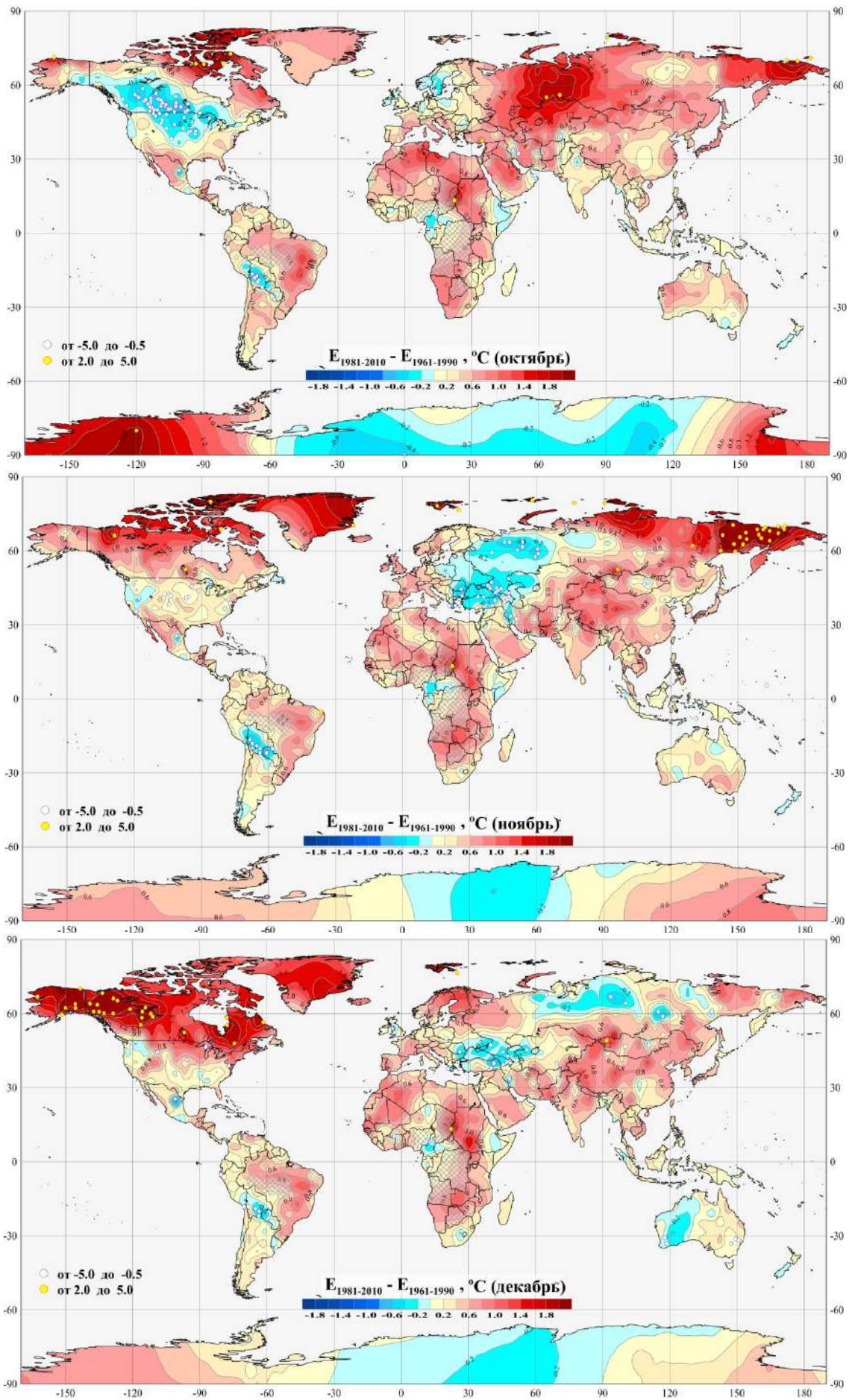


Рисунок 5 – См.рис.1, но для среднемесячной температуры октября, ноября и декабря